

如何在中文 Windows 2000 中 安裝

「縱橫輸入法 2002 簡易版」

並

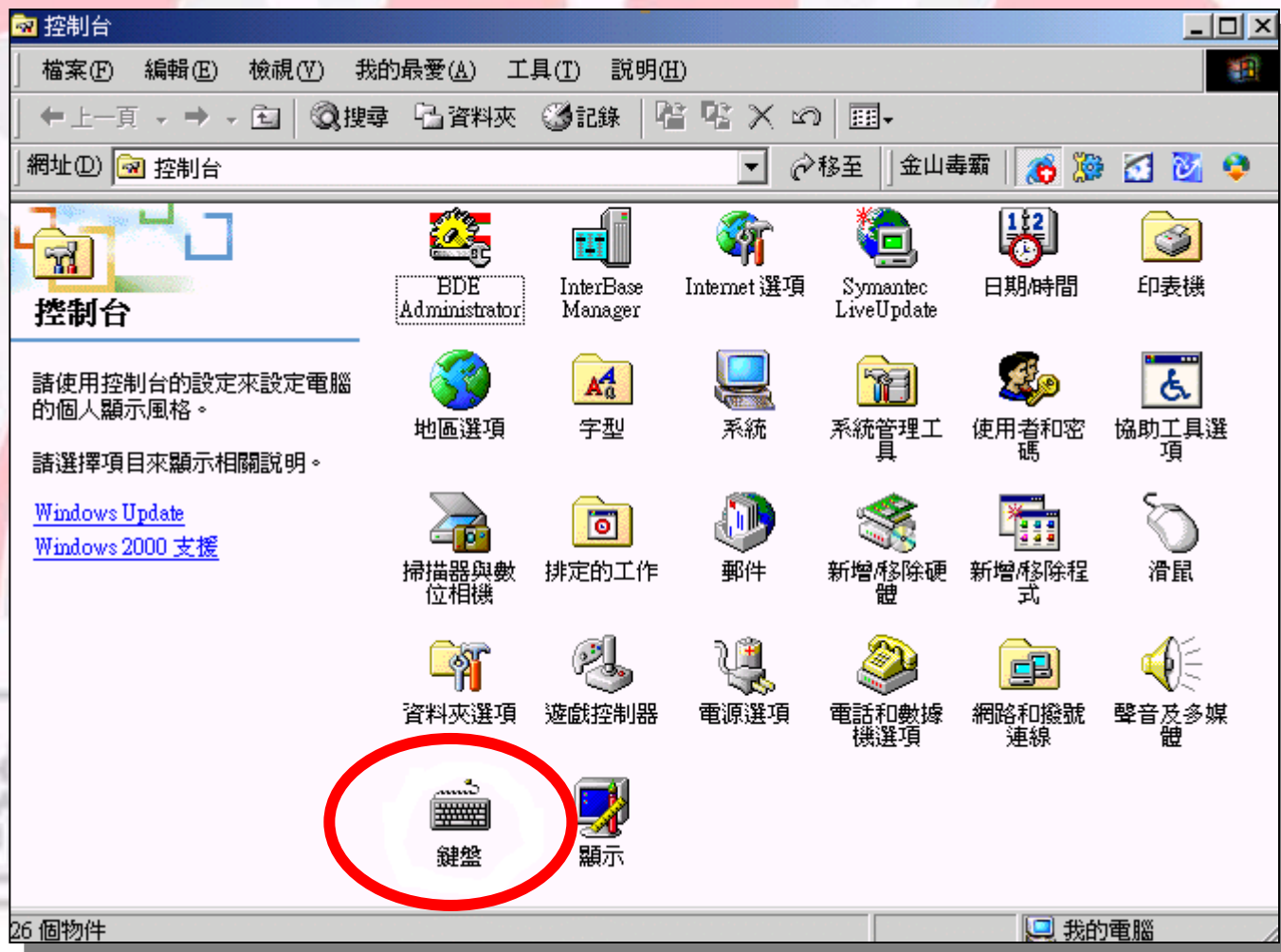
令一般使用者可使用

「縱橫輸入法 2002 簡易版」
輸入漢字

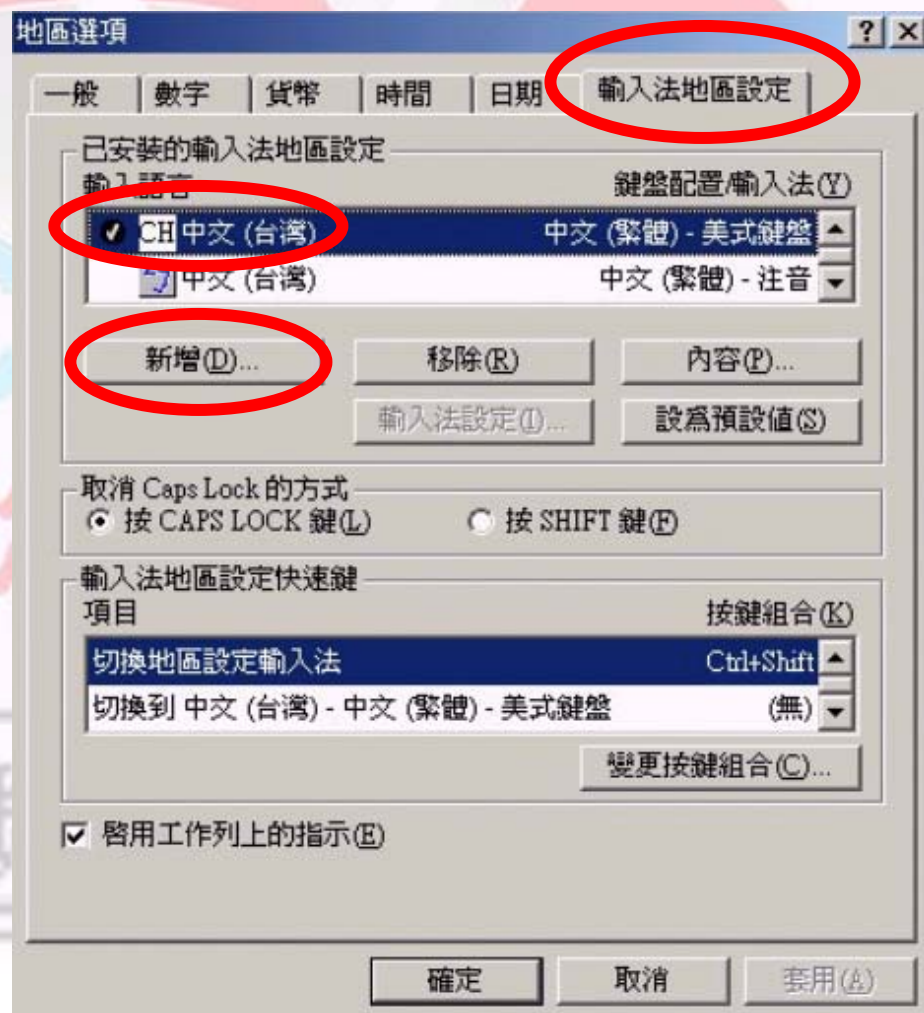
步驟

- 先以 **Administrator** 身份登入
- 安裝「**縱橫輸入法 2002 簡易版**」
- 重新啟動電腦
- 此後，以 Administrator 登入之使用者將可用到「**縱橫輸入法 2002 簡易版**」輸入漢字
- 如欲使其他使用者也可用到「**縱橫輸入法 2002 簡易版**」，請依後頁之步驟

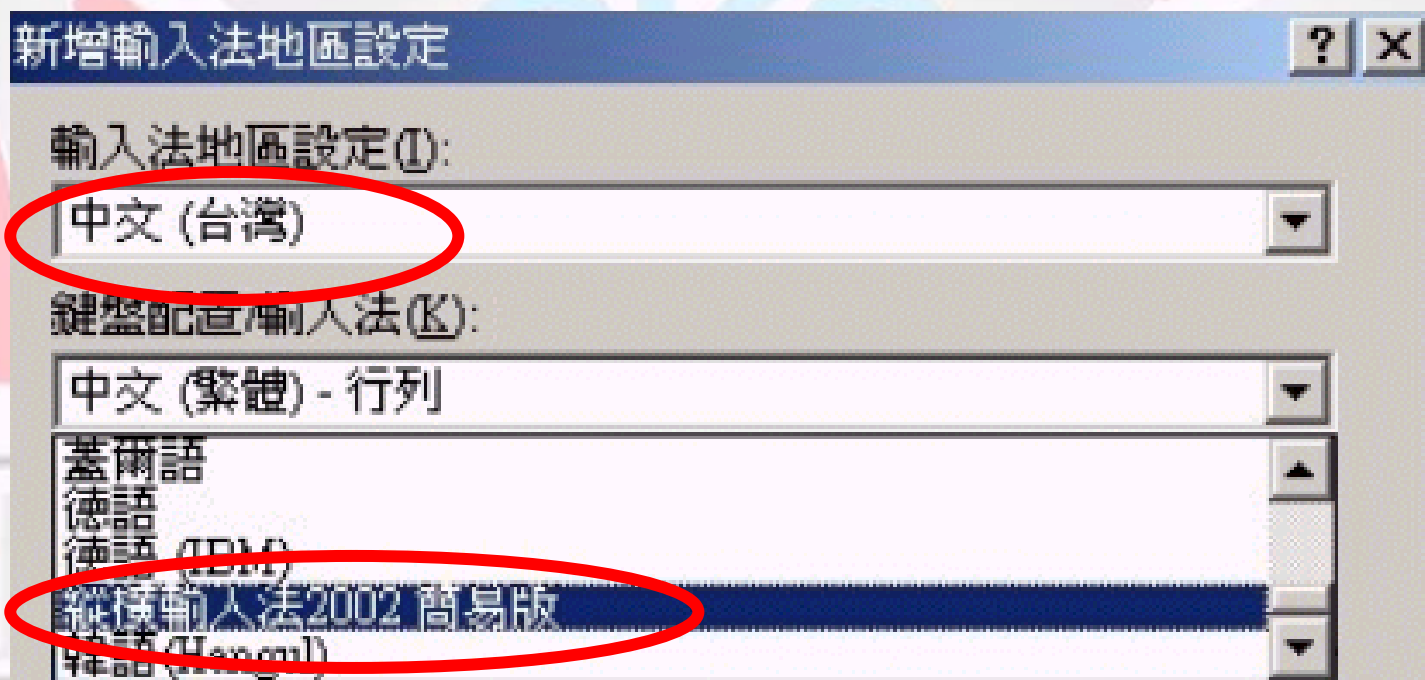
- 以其他 User 身份登入
- 進入控制台，選「鍵盤」



- 在「輸入法地區設定」中
- 選「[CH]中文(台灣)」
- 再選「新增」



- 出現「新增輸入法地區設定」對話方塊
- 在「輸入法地區設定」中選「中文（台灣）」
- 在「鍵盤配置 / 輸入法」中選「縱橫輸入法 2002 簡易版」（如找不到，請先以 User 身份也安裝一次「縱橫輸入法 2002 簡易版」）



至此有關 User 應可能使用

「縱橫輸入法 2002 簡易版」

縱橫
輸入漢字

