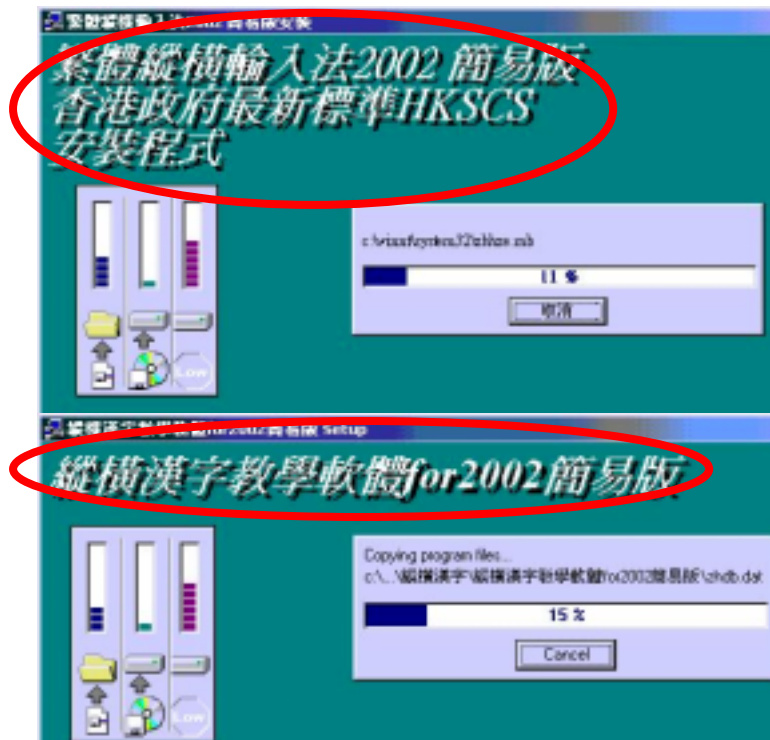
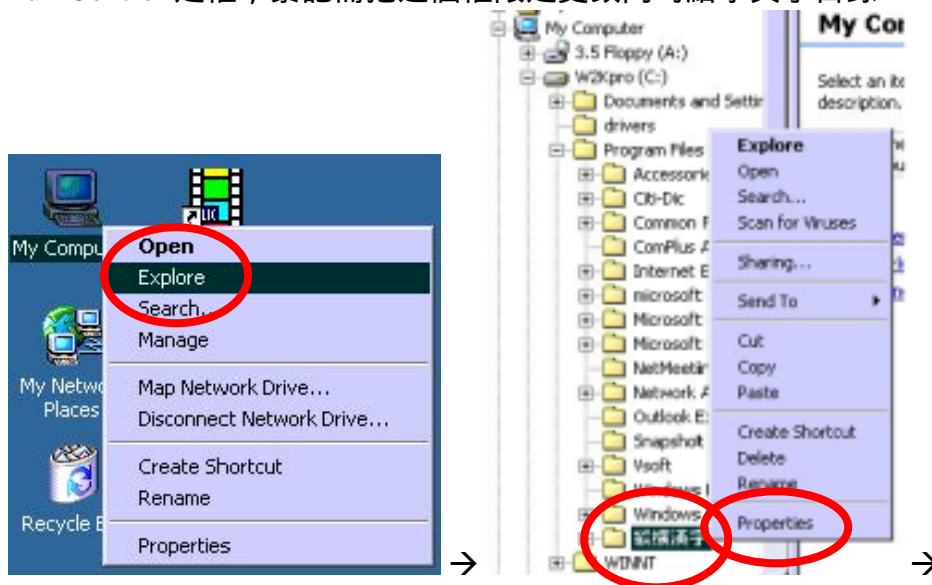


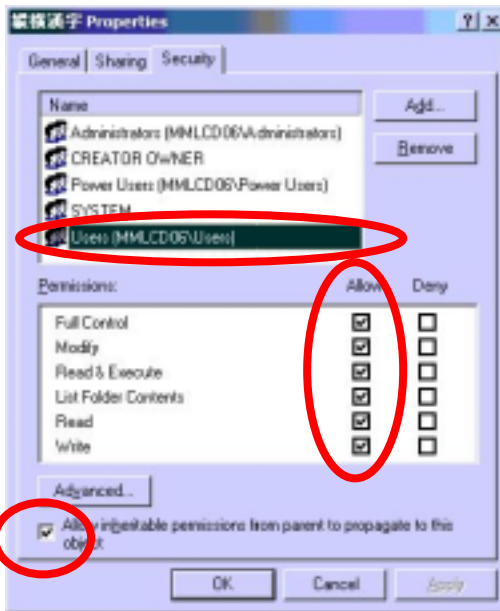
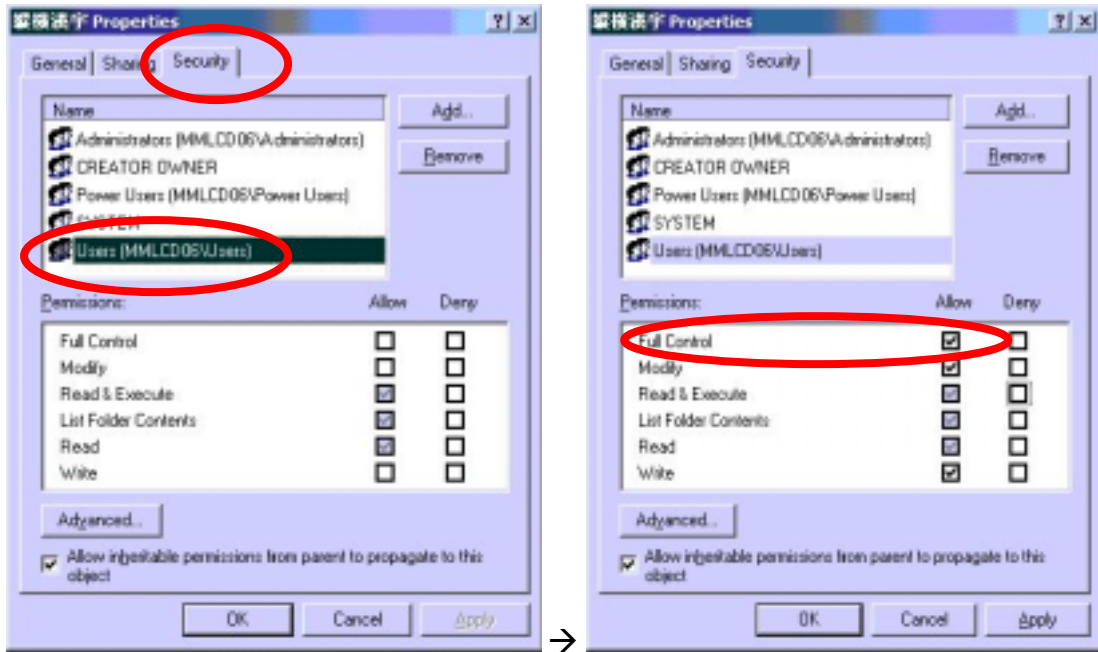
如何令 MMLC 可使用縱橫漢字輸入法

1. 先以 Administrator 登入電腦
2. 安裝「縱橫輸入法」及「縱橫輸入法教學軟體」

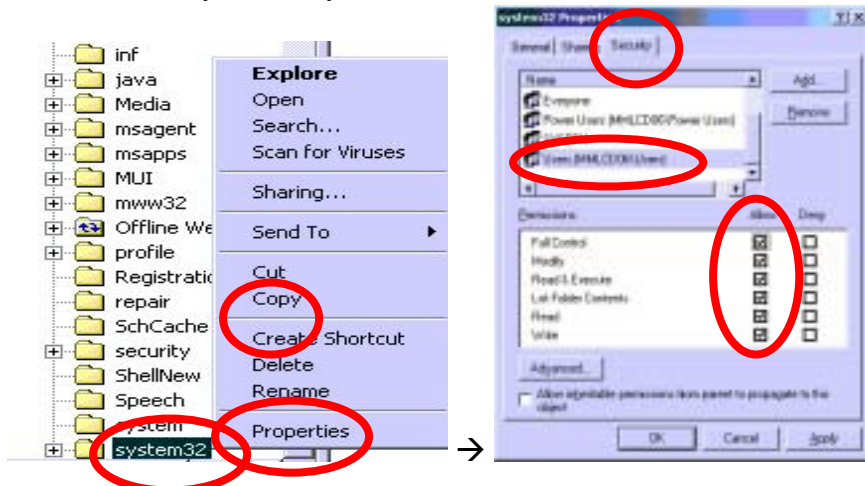


3. 修改 Program files 內之「縱橫漢字」目錄之 Security 至 Everyone 得到 Full Control 之權，緊記需把這個權限之更改同時給予其子目錄

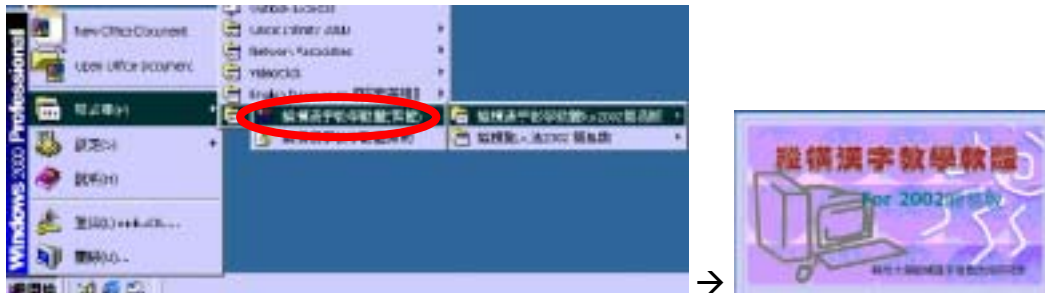




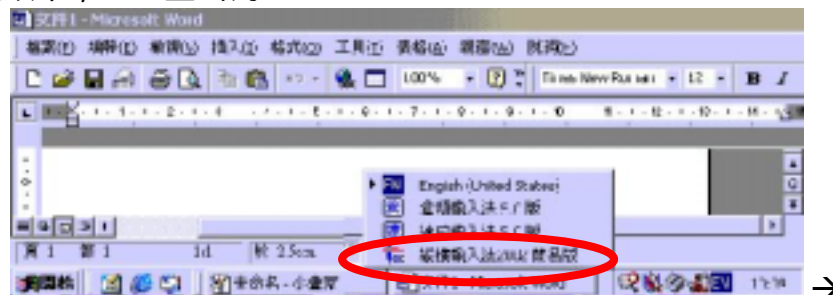
4. 修改 WINNT 內之「System32」目錄及 Program files 內之「縱橫漢字」目錄之 Security 至 Everyone 得到 Full Control 之權



- 登出 administrator，以普通使用者身份登入
- 由於 MMLC 限制輸入法之設定之 Policy 仍未解拆到，所以現時要先開「縱橫輸入法教學軟體」，讓「教學軟體」把「縱橫輸入法」引出



- 此時可關閉教學軟體，而縱橫輸入法將會一直留在 System Tray 之輸入法選項中，直至登出為止



- 以後每次再以普通使用者身份登入電腦，均需先開啟「教學軟體」，才可令「縱橫輸入法」出現 System Tray 之輸入法選項中