

Installing CKC 縱橫輸入法

into

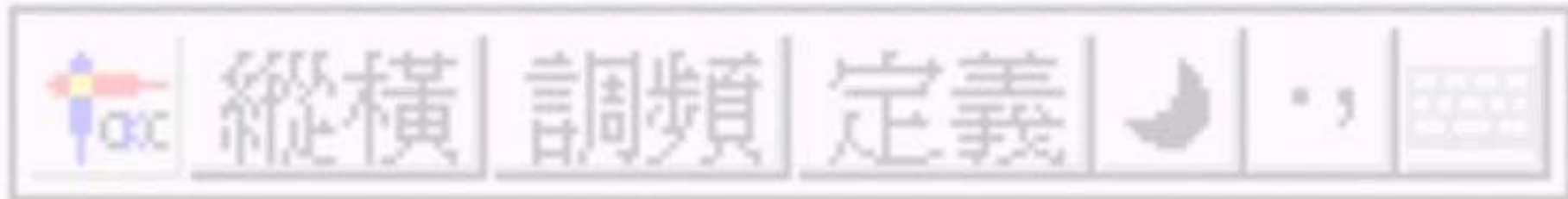
English Windows 2000 Professional

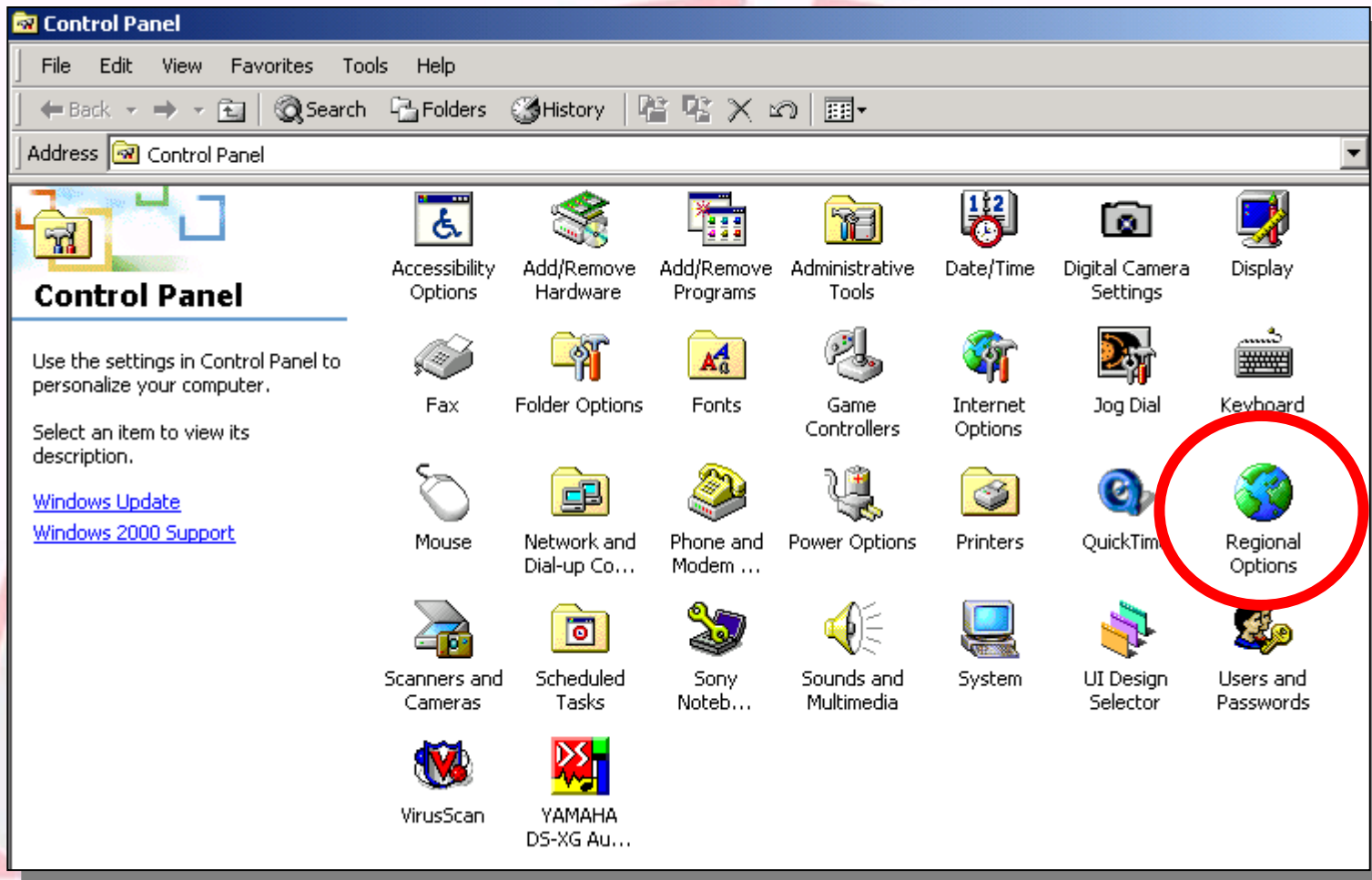
and making

normal user to use



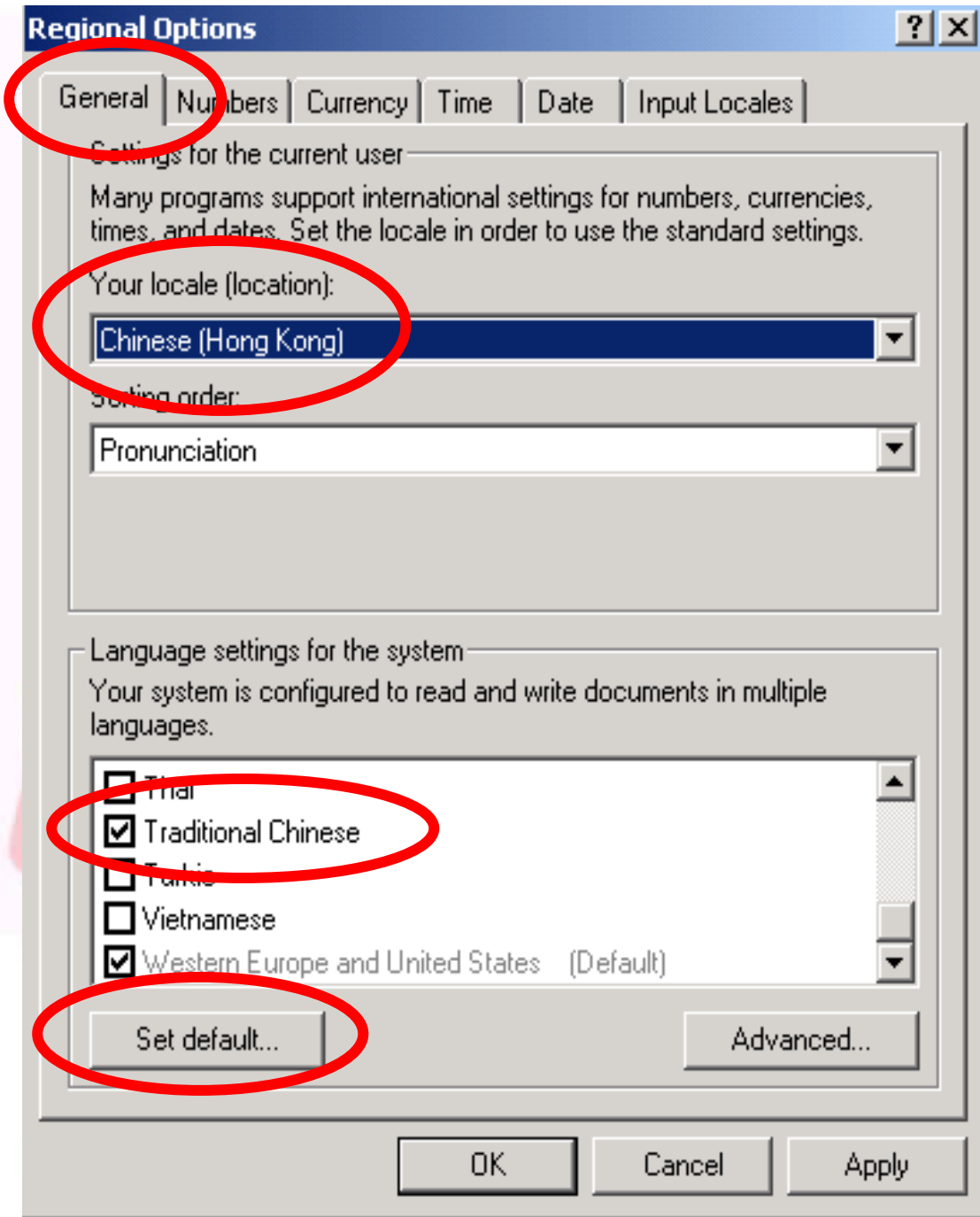
- 先改變 **Regional Setting** ,  
令 **English Windows 2000  
Professional** 具有中文輸入  
與檢視能力





以 Administrator 身份登入，

開啟「Setting」中之「Control Panel」，選「Regional Options」



1. 在「General」中



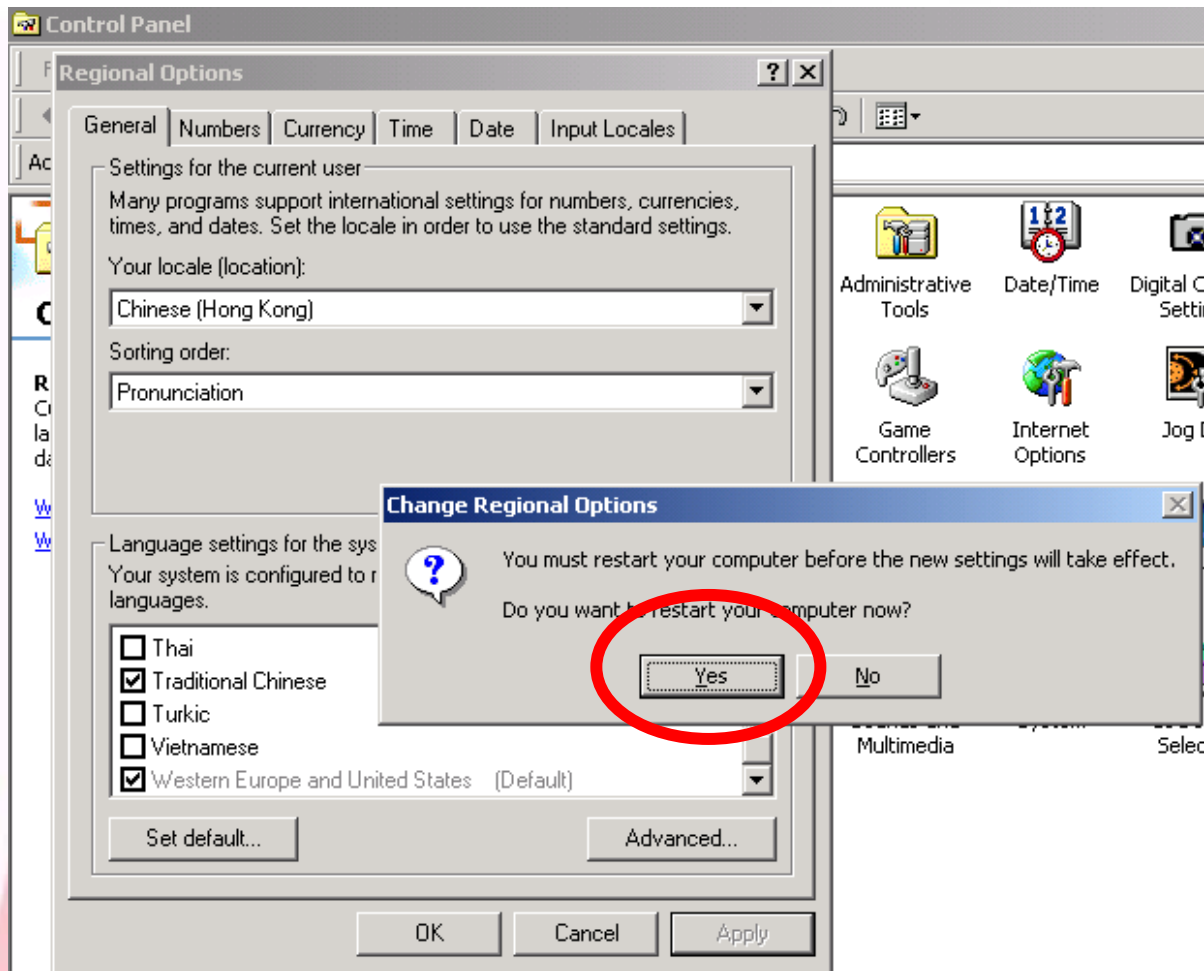
2. 改變「Your Locale」為 Chinese (Hong Kong) 或 Chinese (Taiwan)」



3. 別選「Traditional Chinese」



4. 並把「Traditional Chinese」set 為 default



此時需重新啟動電腦，回答「Yes」，



CKC



重新啟動電腦後，在 System Tray 中應出現一個「藍色」的「En」，表示現在之 English Windows 2000 Professional 已具備了中文之輸入能力

安裝「縱橫輸入法 2002 簡易版」後，重新啟動電腦，Administrator 身份應可使用「縱橫輸入法 2002 簡易版」輸入漢字

但 normal user 未有此能力



**登出 Administrator**

**以其他 user 身份登入**



縱橫

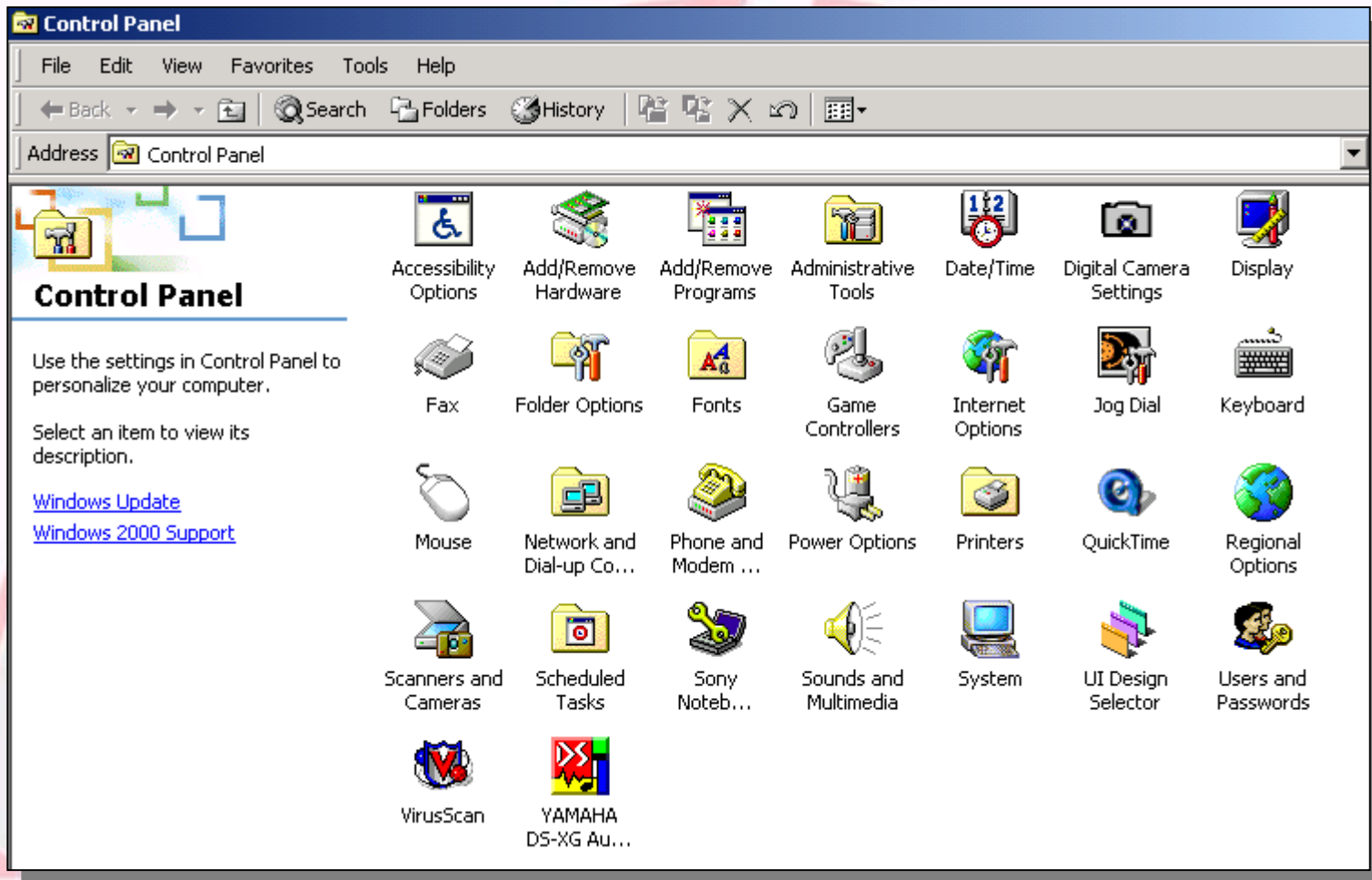
調頻

定義



· ,





登入後，選取「Setting」中之「Control Panel」，再選「Regional Options」

## Regional Options

General Numbers Currency Time Date Input Locales

Settings for the current user

Many programs support international settings for numbers, currencies, times, and dates. Set the locale in order to use the standard settings.

Your locale (location):

Chinese (Hong Kong)

Sorting order:

Pronunciation

Language settings for the system

Your system is configured to read and write documents in multiple languages.

- Thai
- Traditional Chinese
- Turkic
- Vietnamese
- Western Europe and United States (Default)

Set default...

Advanced...

OK

Cancel

Apply

1. 在「General」中



2. 改變「Your Locale」  
為 Chinese (Hong  
Kong) 或 Chinese  
(Taiwan)」



同樣地，在 System Tray 中應出現一個「藍色」的「En」，表示這個 User 現在之已具備了中文之檢視及輸入能力

以當前 user 身份，安裝  
「縱橫輸入法 2002 簡易  
版」，當中可能會有  
Error message，但不用理  
會，繼續安裝



縱橫

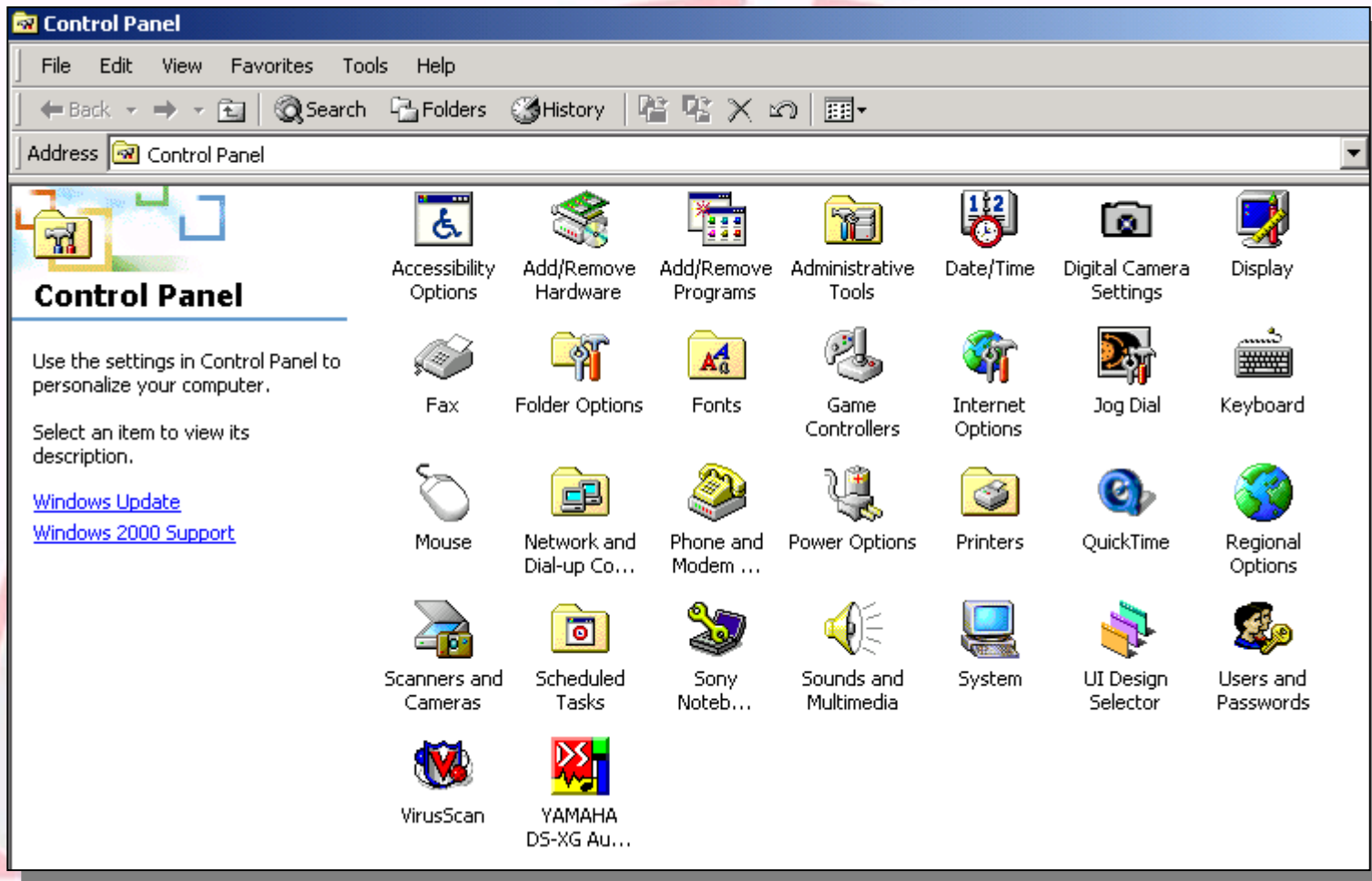
調頻

定義

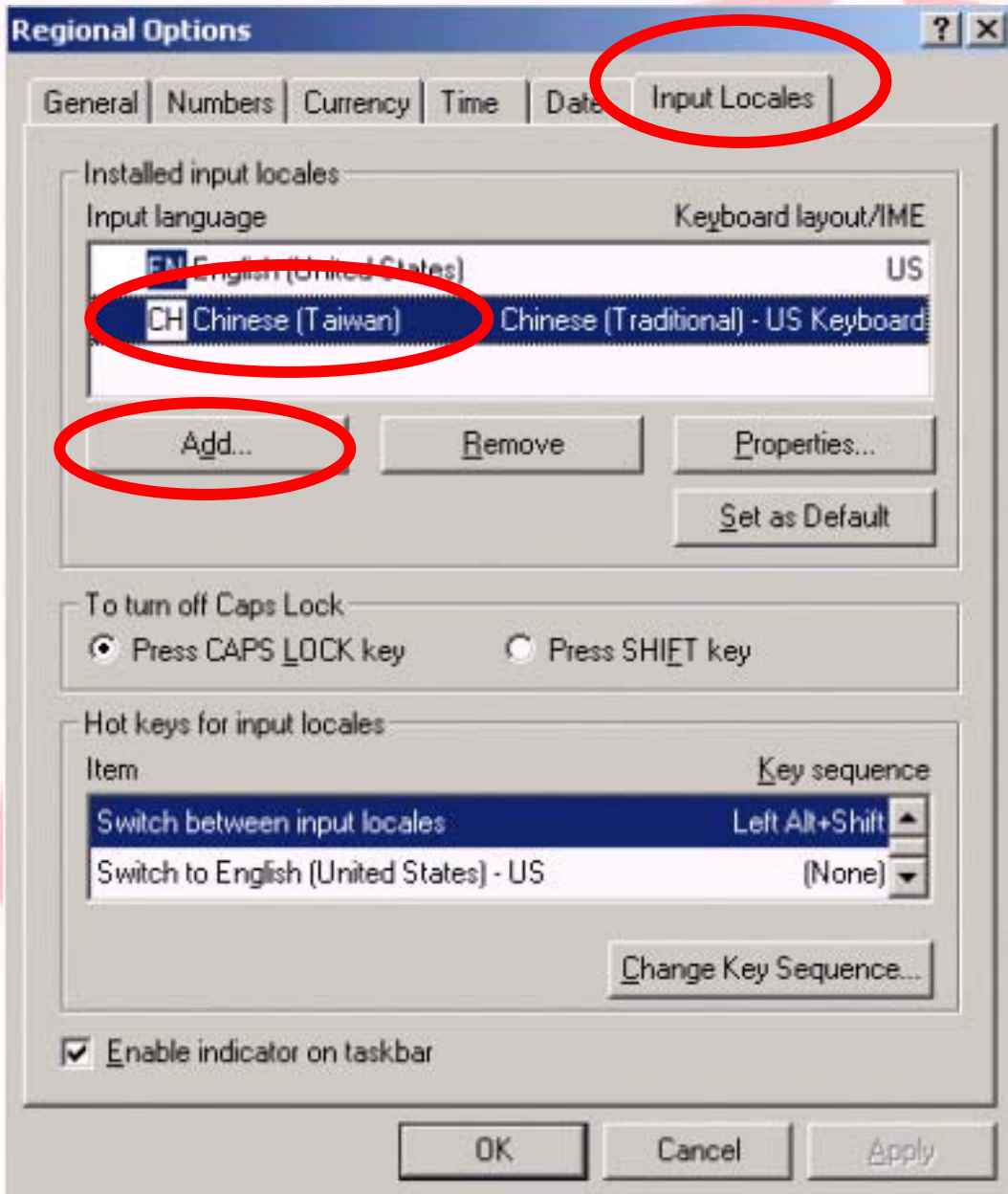


，





安裝完後，選取「Setting」中之「Control Panel」，再選「Regional Options 或 Keyboard」



1. 在「Input Locale」中



2. 選取 [CH] Chinese (Taiwan)



3. 再選「Add」





在「Keyboard layout / IME」中，選取「縱橫輸入法2002簡易版」



至此，當前之 User 應已可使用「縱橫輸入法 2002簡易版」

