

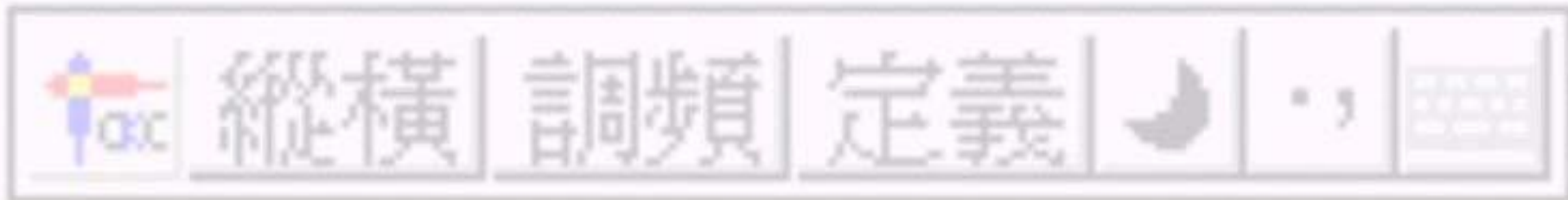
Installing CKC 縱橫輸入法

into

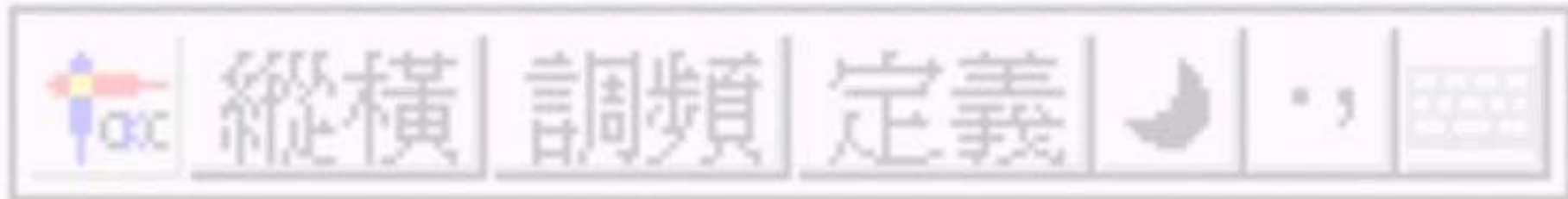
English Windows 2000 Professional

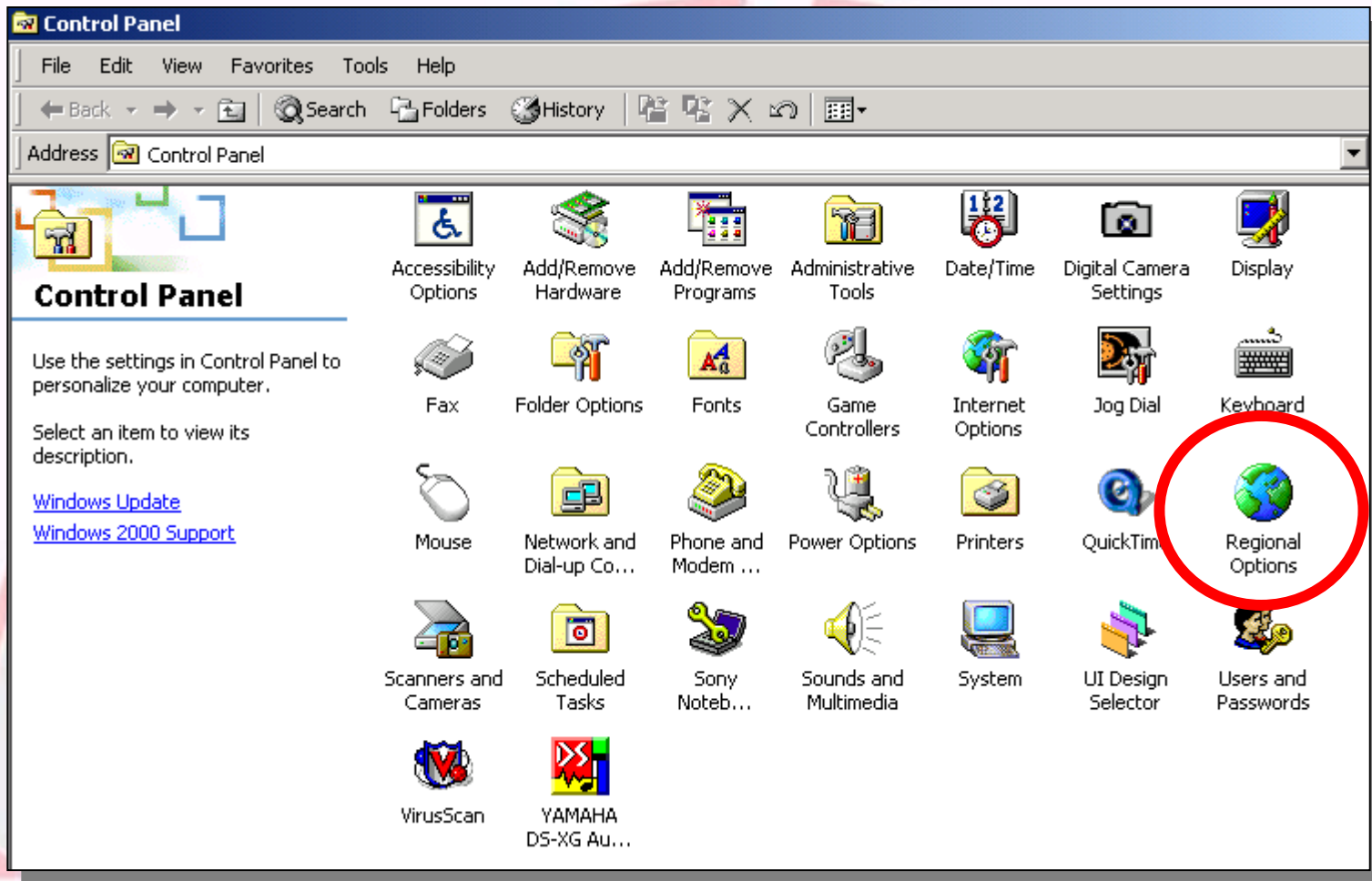
for

Administrator to use



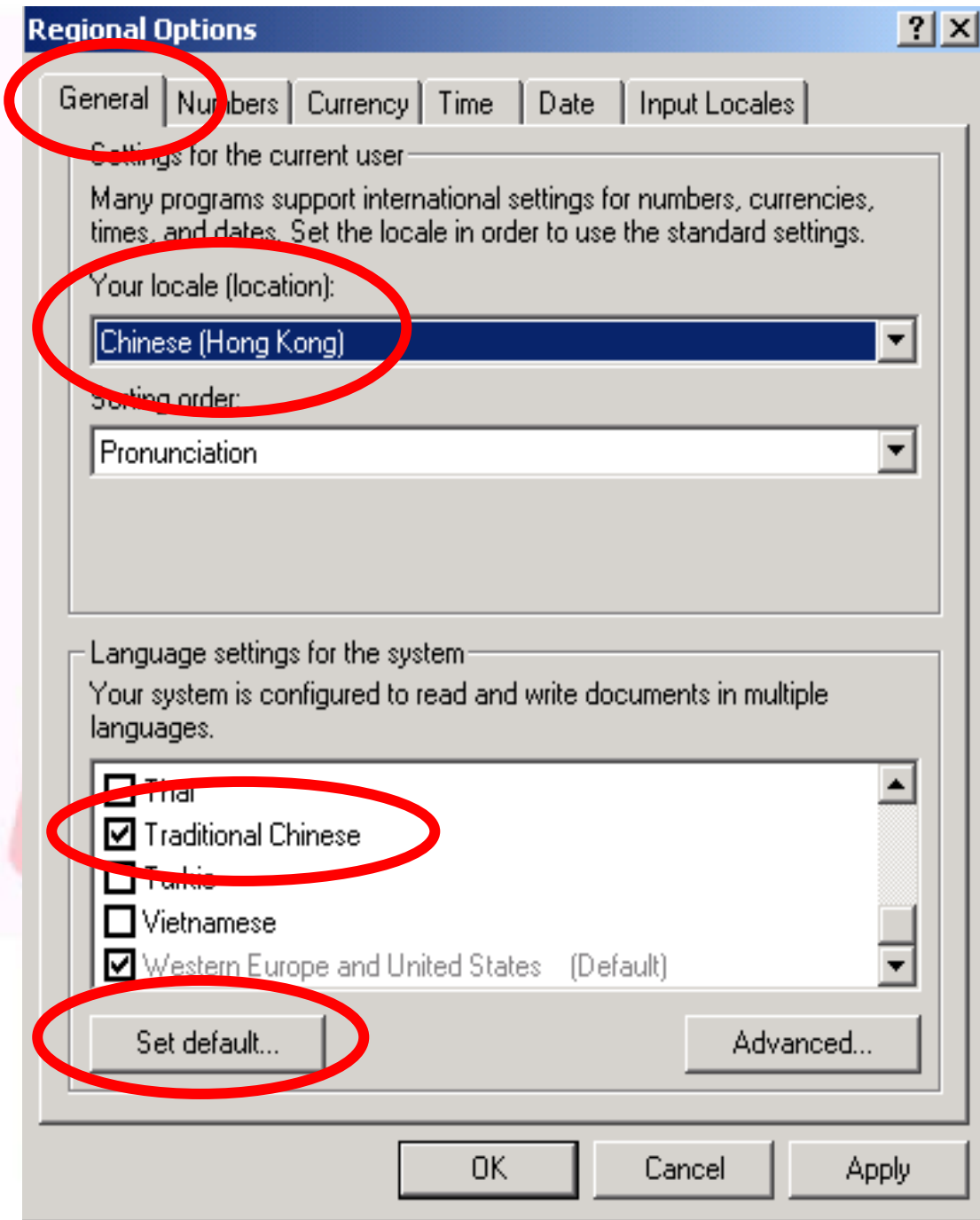
- 先改變 **Regional Setting** ,
令 **English Windows 2000
Professional** 具有中文輸入
與檢視能力





以 Administrator 身份登入，

開啟「Setting」中之「Control Panel」，選「Regional Options」



1. 在「General」中



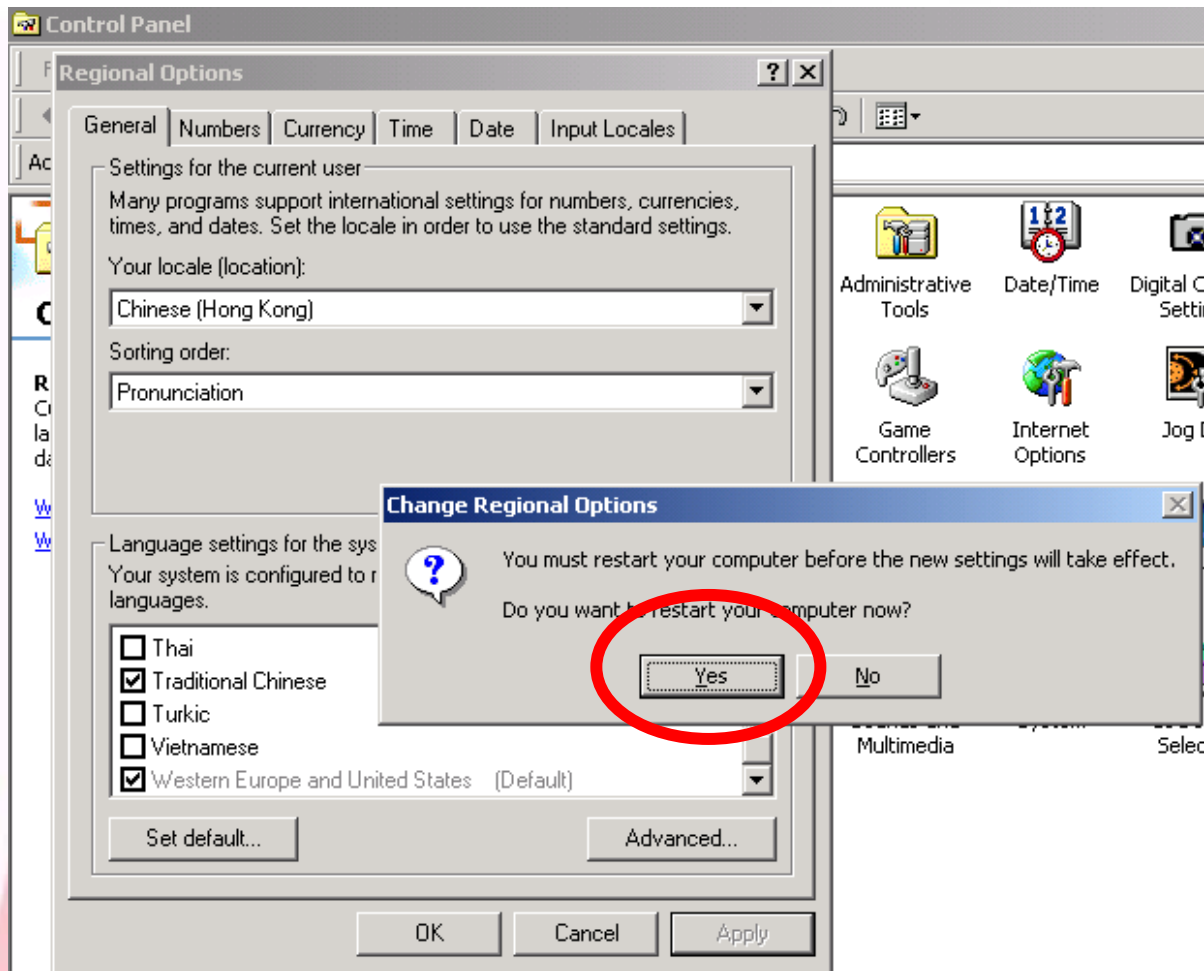
2. 改變「Your Locale」為 Chinese (Hong Kong) 或 Chinese (Taiwan)」



3. 別選「Traditional Chinese」



4. 並把「Traditional Chinese」set 為 default



此時需重新啟動電腦，回答「Yes」，



重新啟動電腦後，在 System Tray 中應出現一個「藍色」的「En」，表示現在之 English Windows 2000 Professional 已具備了中文之檢視及輸入能力

安裝「縱橫輸入法 2002 簡易版」後，重新啟動電腦，Administrator 身份應可使用「縱橫輸入法 2002 簡易版」輸入漢字



縱橫

調頻

定義



，



My Documents ckc installation
into eng wi...

My Computer

My Network
Places

Recycle Bin

Internet
Explorer

3420 printer
assistant

Acrobat
Reader 5.0

- EN English (United States)
- CH Chinese (Taiwan)
- ox 縱橫輸入法2002 簡易版